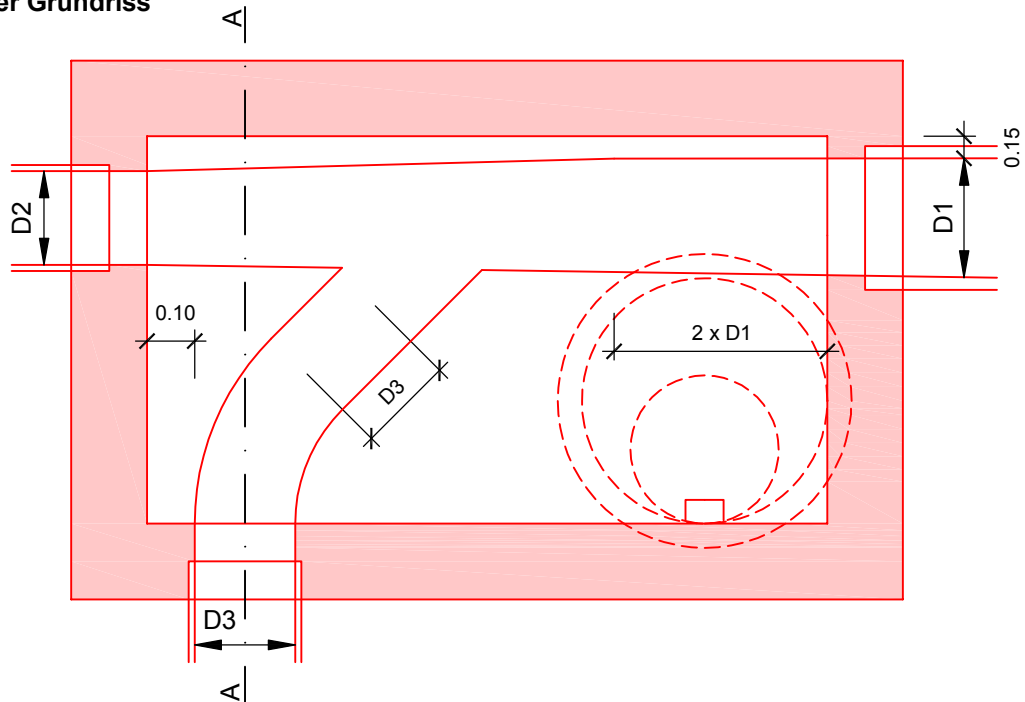


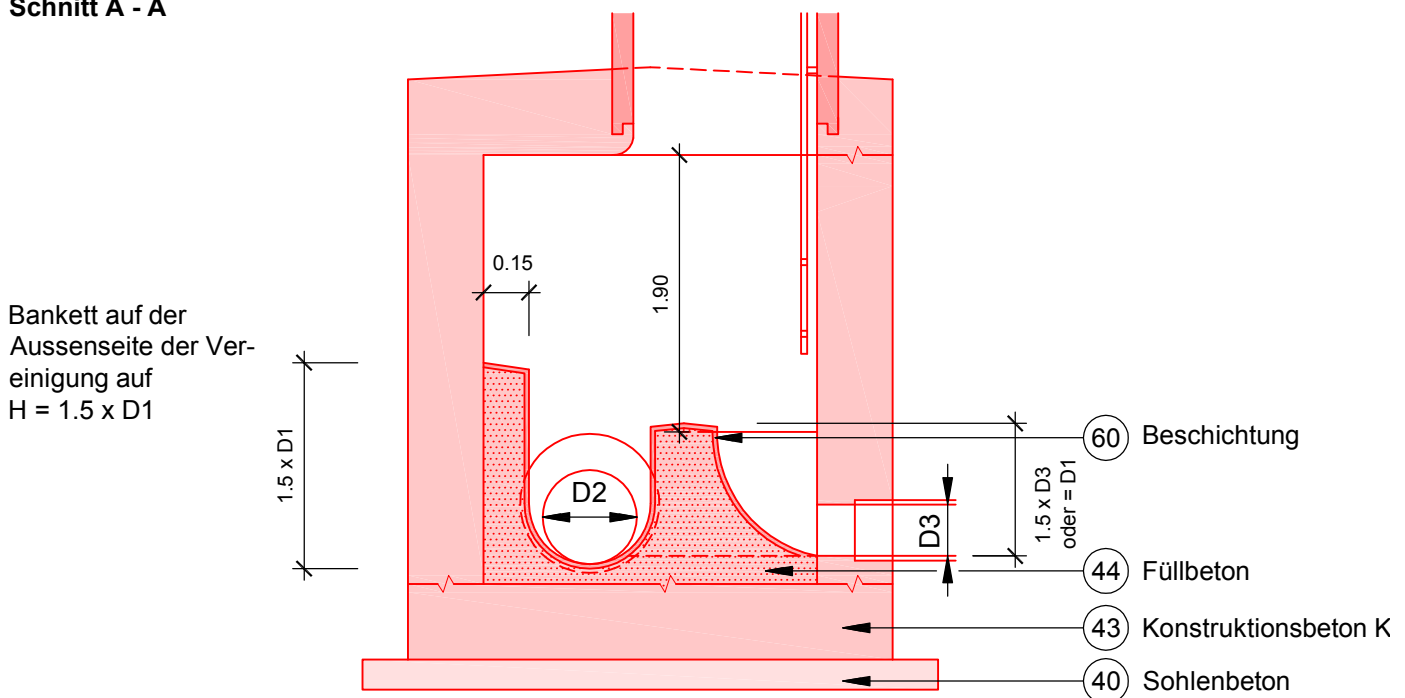
73.72

Bei Vereinigungen stören bei schiessendem Abfluss die Wellen den Hauptdurchfluss und können den Schachtauslauf zuschlagen. Um dies zu verhindern ist nach der Vereinigung eine Begradigung einzubauen.

Schematischer Grundriss



Schnitt A - A



Spezifikation der Baustoffe mit Nummern siehe Richtlinie 71.11